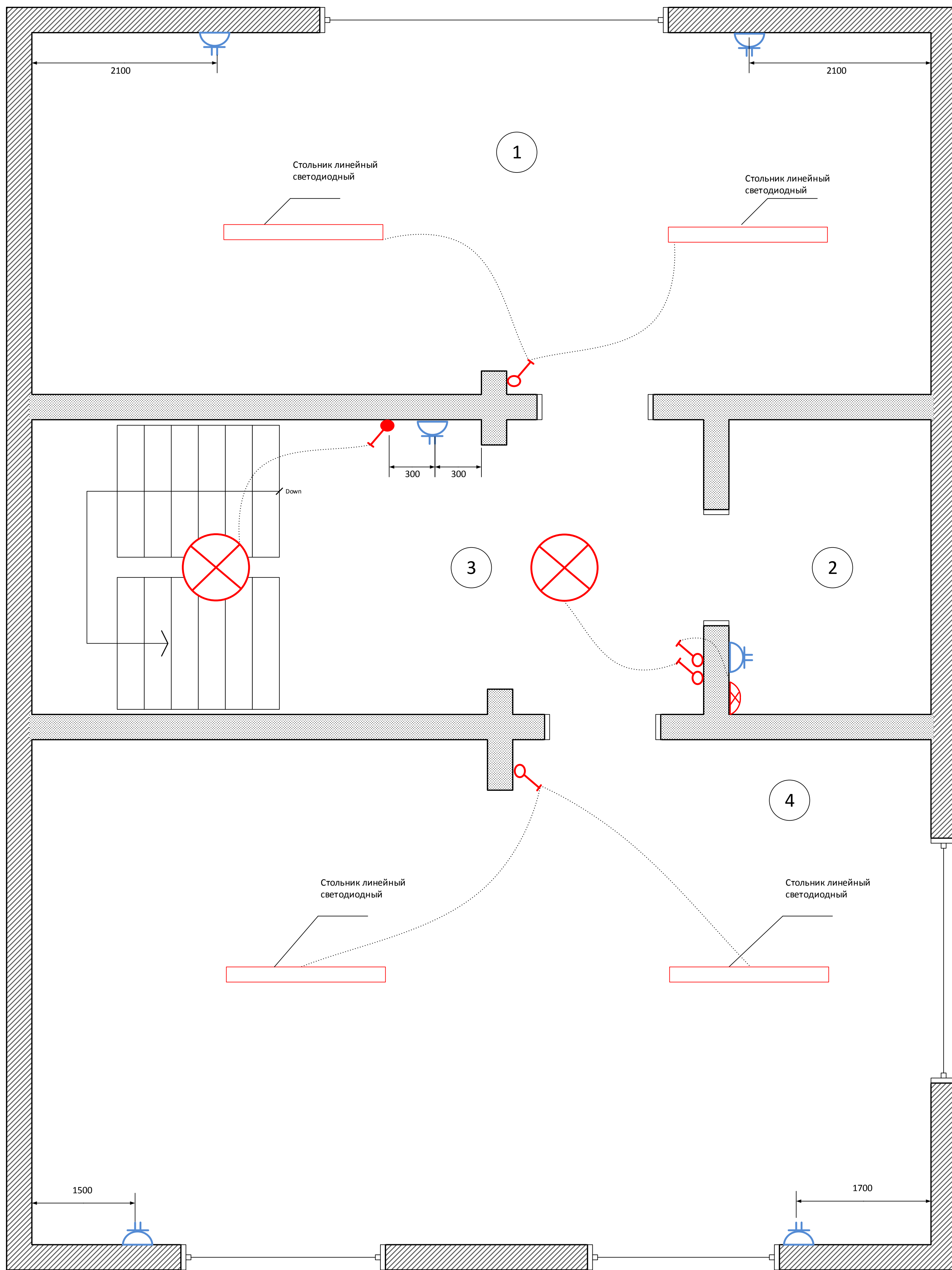


План розеток, электровыводов и освещения 2 этаж М 1:20



Экспликация помещений

Номер	Наименование
1	Спальня 1
2	С/у
3	Коридор
4	Спальня 2

Ведомость условных обозначений

Обозначение	Наименование
	Розетка двойная с заземлением наружная
	Выключатель одноклавишный наружный
	Выключатель двухклавишный наружный
	Выключатель одноклавишный, проходной, наружный
	Точка освещения
	Светильник линейный светодиодный
	Бра

Примечание:

1. Высота установки розеток $H=770$ мм от чистого пола, если иное не указано на плане
2. Высота установки выключателей $H=770$ мм от чистого пола, если иное не указано на плане
3. Установка выключателей от дверных проемов -200 мм, если иное не указано на плане
4. Размеры даны до центра розетки, выключателя, если иное не указано на плане
5. Кабель к потребителям подключить к уже существующей проводке с помощью скрутки и последующей сваркой в распределительной коробке
5. Разводку на 2ом этаже сделать в металлорукаве

	Ф.И.О	Подпись
Заказчик		
с.Охлебино		